



2025年3月1日(土) OPEN!

障がい者グループホーム (共同生活援助) 男性棟

ドリームホーム★わくと

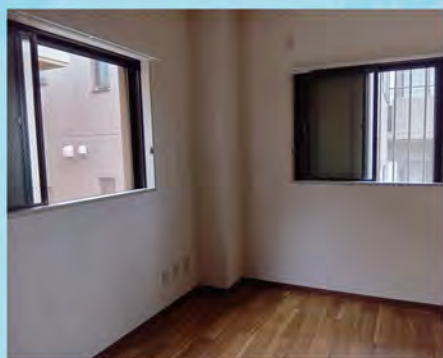
Dream Home WCT

ドリームホーム★わくと幕張

見学・体験受付中! 080-9003-3386

施設概要

GH制度	設備	料金
介護サービス包括型指定 (共同生活援助) 男性棟 7部屋(定員7)名	駐車場1台 / バス×2 / トイレ×2 全部屋エアコン付 / 高速wifi無料	家賃39,000円~46,000円 諸経費21,000円 食事(朝400円、夜600円)



POINT!!



- ★全部屋リフォーム済み お風呂、床/クロスもピカピカ!
- ★防音、耐震、耐火に優れたRC(鉄筋)構造
- ★庭園のようなお庭でリフレッシュ
- ★広いバルコニーでバーベキューイベント等開催予定!
- ★美味しいお食事をご用意!

サービス内容

- ◎ 基本的な生活支援 ... お食事、入浴等日常生活上の支援、相談事・困りごとに対応
- ◎ 日中活動の支援 ... 通所・帰宅に関する支援、日中活動先との連絡調整、行事参加等
- ◎ 健康管理の支援 ... 服薬管理、訪問看護師による面談、通院支援等
- ◎ 社会的な支援 ... 対人関係の調整、生活相談、書類管理、各種手続き等

男性限定棟

ドリームホーム★わくと幕張

見学・体験受付中！お気軽にご相談を！



料金表

家賃 ※特別給付費(10,000円)適用有		
号室	広さ	金額/月
101号室	17.83㎡	46,000円
102号室	9.93㎡	39,000円
103号室	15.52㎡	46,000円
201号室	10.66㎡	45,000円
202号室	10.23㎡	45,000円
203号室	11.9㎡	40,000円
204号室	8.37㎡	39,000円

食費 朝食400円/夕食600円:1日

日用品費 3,000円

光熱費 18,000円

体験宿泊 ※食費は通常と同額

家賃	日用品費	光熱費
2,500円/日	100円/日	600円/日



幕張本郷駅徒歩12分 幕張により車で5分



合同会社WCT(ワクト)ウィズ

共同生活援助施設「ドリームホームわくと幕張」

〒262-0033

千葉県千葉市花見川区幕張本郷3-6-29

✉: info@wctwith.com

携帯番号:080-9003-3386

★共同生活援助施設「ドリームホームわくと習志野」
〒275-0011
千葉県習志野市大久保1-18-12

★就労継続支援B型事業所「ドリームクエスト津田沼」
〒275-0026
千葉県習志野市谷津5-4-8京成谷津駅前ビル3階

