

ドリームホーム☆わくと幕張 1階



1日の疲れをとる1坪サイズのお風呂！
足がのびますよ！



きれいなシャワー付き洗面台。
身だしなみを整えて今日も1日
頑張りましょう。



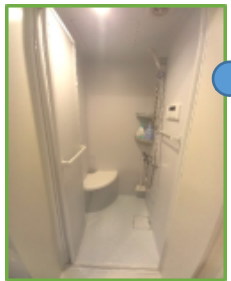
暖房付シャワートイレ。
冷たいのが苦手な人も安心ですよ。



皆様が待ち遠しいお食事準備はお任せください。
世話人が気持ちを込めて準備します。



大きなテレビを見ながらゆっくりとお過ごしください。
お食事の会話も弾むかも。



今日は疲れたし眠いな、お風呂の順番が待てない方は
シャワールームがあります。さっと浴びておやすみなさい。



102号室 (約6帖)

最近、和室を有効活用される方が増えています。押し入れ部分をすべて収納として使うのではなく、中段を自分の好みの空間として部屋の一部にしてみてください。約6帖の空間がありますので、のびのびと生活出来ます。



103号室 (約9.4帖)

元が和室という造りです。床の間や飾り棚は工夫次第で収納にもおしゃれな空間としても使用できます。
南側の窓からは広いお庭が一望出来ます。



101号室 (約10.8帖)

元々はリビングとして使われていたお部屋です。
ステキな照明が付いております。
広いお庭を眺めながらくつろぎください。

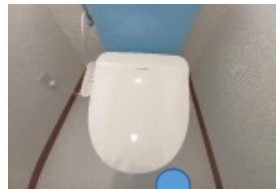


お庭がものすごく広いです

ドリームホーム☆わくと幕張 2階



きれいなシャワー付き洗面台。
身だしなみを整えて今日も1日頑張りましょう。



暖房付シャワートイレ。
冷たいのが苦手な人も安心ですよ。



203号室 (約7.2帖)

約7.2帖のお部屋です。
隣の建物の窓が一段下がっており、窓を開ければなしでも
まわりから部屋が見えないメリットあり



ひろーい!!
バルコニーで洗濯干し♪



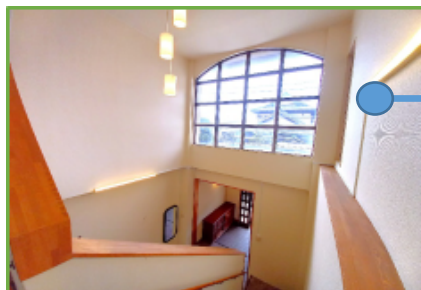
204号室 (約5帖)

約5帖のお部屋です。
本が好き!小物が好き!という方は必見です。
細かく分けられる棚がありますので物がスッキリ



202号室 (約6帖)

約6帖のお部屋です。
収納スペースが大きいので、スッキリとした有効利用の
出来るお部屋です。少しだけ腰高の窓ですので、窓辺に
腰掛け外の空気を味わうなんてことも出来ます。



圧巻の吹き抜けと大窓。これだけでも元気が出ます。



201号室 (約6.5帖)

約6.5帖のお部屋です。
おしゃれなコーナー窓あり、
目の前がバルコニーと魅力があります。
館の日でもちょっと外に出たいを
可能にする屋根付のバルコニーです。